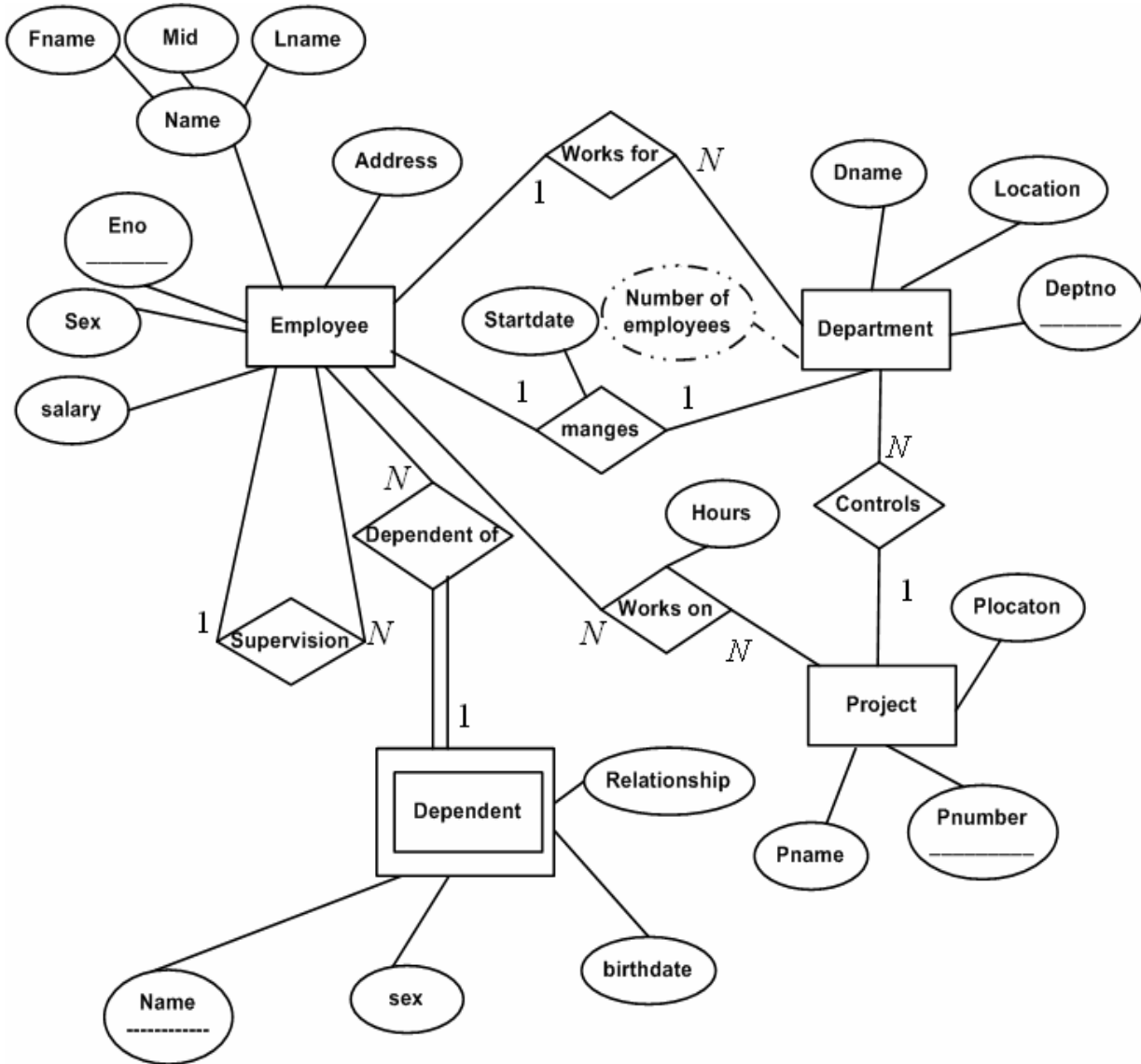


## مقدمة

لتحويل عملية التصميم إلى قاعدة بيانات لابد في البداية من تحويل نموذج الكيانات والعلاقات) إلى نموذج علائقي حتى نسهل عملية تنفيذ هذا النموذج في قاعدة (إنشاء الجداول). وسنقوم في هذا الفصل بدراسة كيفية تحول نموذج المفاهيم (نموذج الكيانات والعلاقات) إلى نموذج علائقي مستخدمين المثال السابق للشركة .



والآن سنقوم بعدة خطوات لتحويل نموذج المفاهيم (نموذج الكيانات والعلاقات) إلى نموذج علائقي :